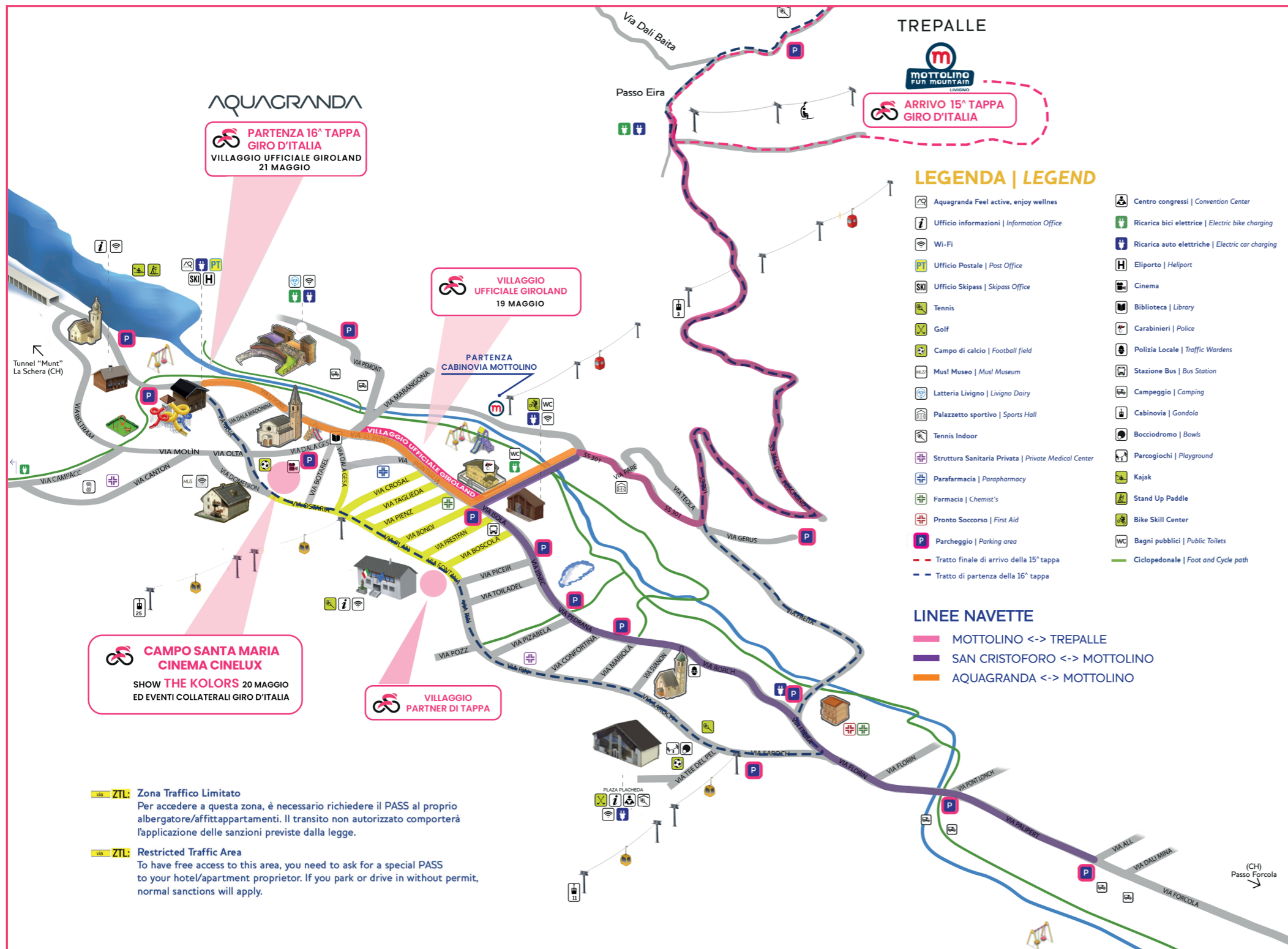
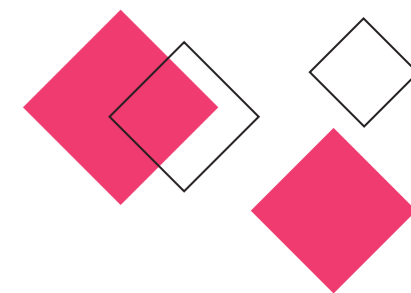


LIVIGNO CITY MAP



INFO UTILI



SERVIZIO NAVETTE

Il 19 maggio, dalle ore 9.00 alle 20.30 saranno disponibili delle navette per il trasporto gratuito, suddivise su tre linee, che consentiranno di raggiungere l'arrivo di Tappa.

LINEA MOTTOLINO <-> TREPALLE

Dalle 15 alle 18 la Navetta Mottolino <-> Trepalle non farà servizio a causa della chiusura della Strada Statale. Il servizio riprende alle ore 18.00 fino alle 20.30.

LINEA MOTTOLINO <-> SAN CRISTOFORO

LINEA MOTTOLINO <-> AQUAGRANDA

La navetta che percorrerà la tratta Mottolino-Trepalle non condurrà al punto preciso di arrivo della corsa, ma al Passo d'Eira, da cui sarà comunque possibile vedere il passaggio della corsa e avvicinarsi a piedi o tramite seggiovia Yepi al punto dell'arrivo di Tappa.



DOVE MANGIARE

Scansionando il QRcode, potrete visualizzare l'elenco completo dei ristoranti aperti durante il Giro d'Italia. Che siate turisti, ciclisti professionisti o semplici appassionati, saremo felici di darvi il benvenuto nei nostri ristoranti per farvi gustare le prelibatezze della tradizione culinaria locale.

